

Q7---

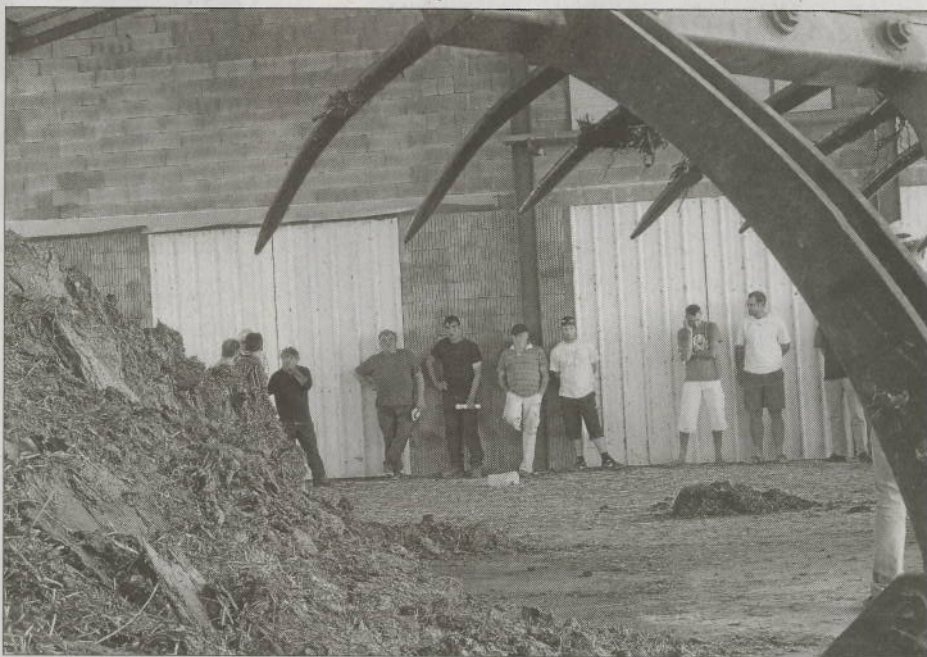
Montlaur Les ateliers du Dourdou au chevet du cours d'eau

Le Dourdou est malade, pas de pollution chimique ou organique. Malade de sa propre terre. Celle qui ravine, dévale, ruisselle, en compagnie de l'eau des orages pour aller encombrer le cours d'eau de sédiments importuns. Pour Alexandra Tual, animatrice au syndicat des eaux, les problèmes remontent aux grandes crues du début des années 80, période au cours de laquelle l'intervention de l'homme n'a pas été très heureuse.

On a voulu accélérer le flux à grands coups de pelle mécanique mais la solution était ailleurs. Trente ans après, on a pris conscience qu'il fallait travailler avec ceux qui interviennent sur le paysage, en premier lieu, les agriculteurs. Pour cela, le plan d'action territorial (PAT) a été mis en place. Animé par l'Adasea de l'Aveyron et financé par l'Agence de l'Eau Adour Garonne et l'Europe, ce plan a pour but de sensibiliser les agriculteurs du bassin versant Sorgue-Dourdou à la lutte contre les diverses pollutions et contre l'érosion.

Lutter contre les pollutions et l'érosion

La seconde édition des journées techniques du plan a rassemblé une quarantaine d'agriculteurs sur l'exploitation du mas d'Azaïs. Celle-ci est aux normes environnementales, et Fabien et Joël Covinhes ont toujours été attentifs et réceptifs à ces enjeux. Conscients de ces problématiques, ils s'efforcent de lutter sur des terres où l'érosion est grande, victimes d'un contexte paysager qu'ils n'ont pas choisi. C'est tout naturellement qu'ils ont accueilli cette journée thématique qui s'est tenue en présence de nombreux partenaires techniques. Après un mot d'accueil de Francis Casstan, maire de Montlaur et de François



■ Présentation de la fumière couverte du mas d'Azaïs aux agriculteurs présents.

Giaccobi (président du CDASA), David Galibert, animateur du PAT, a précisé les enjeux de ce programme.

La matinée a été consacrée aux ateliers thématiques : eau, haies, Probiol et agromonie et érosion, et aux pesées d'épandeur. En début d'après-midi, le groupe s'est déplacé vers la fumière couverte et le filtre à sable planté de roseaux, aménagements financés par le programme, pour une présentation par Patrick Sales du cadre réglementaire des mises aux normes et des différentes possibilités en termes d'aménagements.

Ensuite, Myriam Berthomieu a réalisé le traçage d'une rigole en respectant les 5 % de pente nécessaire à une bonne évacuation de l'eau. L'aménagement de rigoles permet d'évacuer l'eau de ruissellement, et peut contribuer à réduire les risques de ravinement.

Fabien Covinhes a ensuite, à l'aide d'une rigoleuse, creusé la rigole dans un nuage de fumée rouge, signe de la grande sécheresse qui sévit dans le Sud-Aveyron. La journée s'est terminée par une démonstration d'épandage réalisée par la fédération des CUMA. Pour David Galibert, cette journée a pleinement atteint ses objectifs que ce soit au niveau de l'information ou des échanges entre les agriculteurs, notamment pendant le repas de midi, pris en commun dans l'ancienne bergerie du domaine.

● Téléthon

Ceux qui désirent participer au prochain Téléthon sont conviés à la réunion de préparation qui aura lieu demain à 20 h 30, à la salle de la mairie.

Correspondant ML : 06 33 44 80 03