

Montlaur

L'hacienda ouvre ses portes aujourd'hui

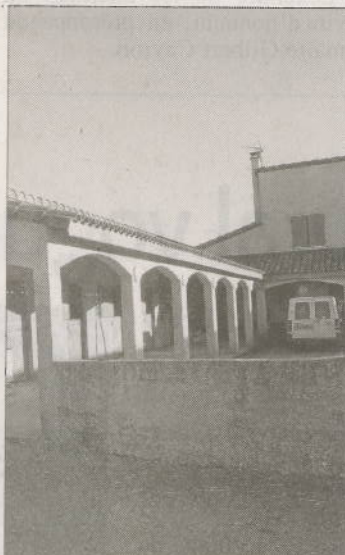
À la suite du succès de la dernière foire aux chevaux, Thierry Granier a décidé d'ouvrir un centre équestre sur ses terres de l'Hacienda. C'est Celsa qui prendra en charge l'activité. Cette monitrice d'équitation est en outre animatrice poney et accompagnatrice randonnée. Le centre équestre sera affilié à la Fédération française d'équitation et proposera une pédagogie ludique dès 4 ans, mais aussi de l'attelage, des randonnées et un enseignement tous niveaux jusqu'à la compétition. **Aujourd'hui**, l'hacienda, située en cœur des terres rou-

ges ouvre ses portes de 10 h à 18 h. De nombreuses animations permettront à tous de ce faire une idée des activités proposées. Baptêmes poneys, promenades en calèche, voltige et jeux divers seront au programme pour 1 €. Un stand buvette et restauration permettra de se sustenter en attendant son tour. Renseignements au 06 18 36 64 46.

Correspondant ML : 06 33 44 80 03.

● Assemblée générale du tennis

Ce soir, à 19 h, assemblée générale des Raquettes montlauraises au café Montlaurais, siège social de l'association.



■ De nombreuses animations.